

Halle du XIV^e siècle et beffroi de Revel, l'ensemble étant inscrit au titre des monuments historiques depuis 2006.

Au pays de Cocagne

Cela peut sembler étonnant mais en vous rendant à Revel et ses alentours vous allez réaliser un rêve : entrer en pays de Cocagne ! Explication...

Le pays de Cocagne ? Malheureusement vous arriverez un peu tard car ce vocable n'a été utilisé qu'entre le XIV^e et le XV^e siècle lorsque la région devait son nom au pastel, qui a fait sa richesse, et à ses productions de céréales l'ayant fait surnommer le « grenier à blé du Languedoc ».

Mais, rassurez-vous, à défaut d'un eldorado du passé, le Revel moderne vaudra la peine que vous poussiez vos roues jusqu'à cette cité balançant entre tradition et modernité.

Les halles revéloises, le cœur de la ville

Pour entamer au mieux votre visite, rendez vous au centre-ville afin de découvrir la halle, une des plus grandes de France. Construite en 1346 puis restaurée en 1825 c'est un édifice de 39 m de côté porté par 79 piliers de chênes et surmonté d'un beffroi de style néo-classique, l'ensemble étant inscrit au titre des monuments historiques depuis 2006. Historiquement, en dehors de son rôle de tour de guet, le beffroi fut également la maison des consuls, une prison,

une salle des gardes et un symbole de la prospérité de Revel. La halle couverte, une des cent plus belles de France, fait la fierté des Revellois et le cyclo badaud qui viendrait à y flâner un jour de marché ne pourra qu'entériner ce jugement local. Étant sur la place vous ne manquerez pas d'apercevoir le spectacle proposé par les immeubles à galeries dits « garlandes » dont certaines maisons de maître datent des XVII^e et XVIII^e siècles. À l'époque les propriétaires de ces maisons avaient le droit d'y installer des étals et des bancs dont ils pouvaient tirer des revenus mais à condition de laisser un passage pour les piétons. Plusieurs de ces demeures ont été détruites au cours des ans, mais certaines ont conservé leur aspect d'antan et présentent leurs élégants colombages comme des témoignages.



L'église Notre-Dame-des-Grâces, d'aspect néo-byzantin, construite au milieu du XIV^e siècle.



Au cœur des halles.

Une région d'artisans d'art et aux nombreuses richesses

Ne limitez pas votre promenade aux halles revéloises car les points d'intérêts ne manquent pas dans cette ville comme, par exemple, l'église Notre-Dame-des-Grâces, d'aspect néo-byzantin, construite au milieu du XIV^e siècle. Toutefois ne passez pas à côté d'un musée unique en France, celui du bois et de la marqueterie, situé au cœur de la ville.

Reconnue comme la cité du meuble d'art à la fin du XIX^e siècle grâce à l'excellence de ses marqueteurs, ébénistes, ciseleurs, graveurs, laqueurs, ferronniers, tapissiers et décorateurs,



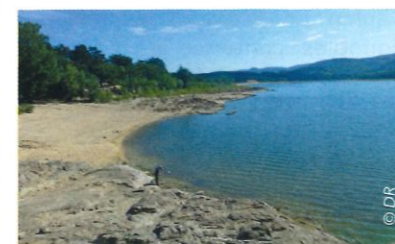
Sortie d'eau au barrage du lac Saint-Ferréol.

la commune continue de valoriser et de soutenir la transmission de ce savoir-faire d'exception. Allez-y, allez découvrir dans ce musée l'histoire des artisans locaux qui ont contribué à la renommée de la ville grâce à une collection riche de neuf-cents pièces. Ces meubles, outils, éléments de décor et objets d'art du XVIII^e au XXI^e siècle vous épatent. Pour bien clôturer votre journée, le lac Saint-Ferréol vous attend quatre kilomètres plus haut pour vous permettre de terminer en beauté ce qui a été pour vous, peut-être, une visite en pays de Cocagne... ■

> Michel Jonquet

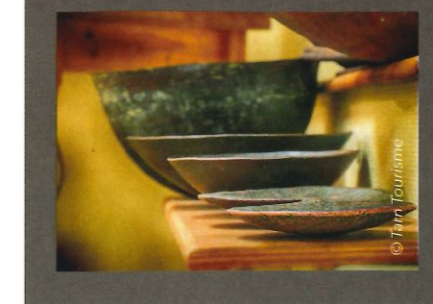
LE LAC DE SAINT-FERRÉOL

Le lac de Saint-Ferréol est un lac de barrage français de la montagne Noire, situé en partie sur la commune de Revel. Construit à partir de 1667 par Pierre-Paul Riquet dans le but d'alimenter le canal du Midi il fut pendant plus de deux cents ans le plus grand barrage-masse du monde. Il est inscrit au Patrimoine mondial de l'humanité par l'Unesco. À ne pas manquer.



DURFORT, LA CITÉ DU CUIVRE

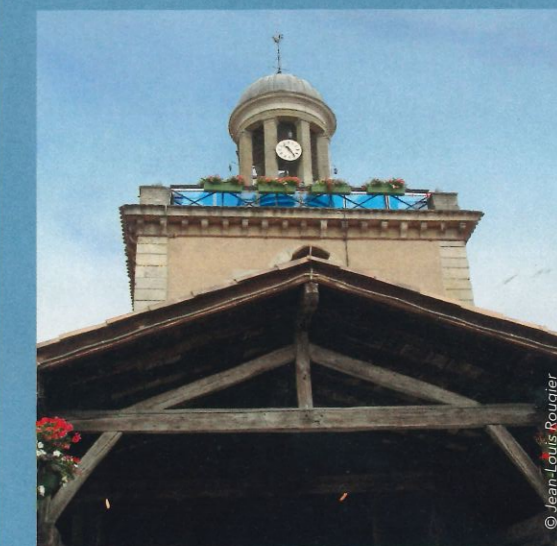
Tout à côté de Revel, le petit village de Durfort reste encore de nos jours, malgré un déclin certain, fidèle à sa tradition de la dinanderie. Aujourd'hui d'autres artisans se sont installés : vannerie, verre, maroquinerie, ferronnerie et bois.



> Province : Languedoc
 > Département : Haute-Garonne
 > Carte IGN :
 Top 100, n° 168 (Toulouse Palmiers)
 > Coordonnées GPS :
 Latitude (Y) : N 43.458611"
 Longitude (X) : W 2.004573"

BCN-BPF de Haute-Garonne déjà parus dans la revue Cyclotourisme

- Saint-Bertrand-de-Comminges : mai 1998
- Superbagnères : juin 1999
- Aurignac : mars 2002
- Grenade-sur-Garonne : décembre 2015



Zoom sur le beffroi néo-classique de Revel.

*BCN : Brevet de cyclotourisme national. Un contrôle par département suffit (parmi les 6 du BPF).

Demandes d'homologation à adresser à Jean-Marc Lefèvre - 37 rue Amédée Evrard 02300 Chauny bcn@ffvelo.fr

*BPF : Brevet des provinces françaises. Brevet permanent des plus beaux sites de France avec parcours au choix du participant.

Demandes d'homologation à adresser à Jean-Louis Rougier - 131 impasse Aubin Beyly - Lieu-dit Plat 24460 Negrondes bpf@ffvelo.fr